



# vracíme vodu lesu

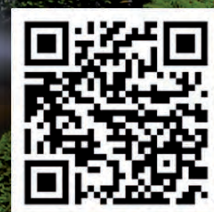
průvodce šifrovací hrou

**VYPRAVTE SE NA CESTU  
S KAPKOU VODY A ODHALTE,  
PROČ JE JÍ V LESE DOBŘE**

**LESYČR**



[trails.cryptomania.cz/vracimevodulessu](https://trails.cryptomania.cz/vracimevodulessu)



# Jak hrát?

1. Hra je řízena pomocí herního systému <https://trails.cryptomania.cz/vracimevodulesu>
2. K přihlášení do herního systému je potřeba nejdříve registrovat tým.
3. V herním systému najdete všechny důležité pokyny a také do něj budete zadávat hesla, která během hry získáte.
4. Kromě této herní brožury a telefonu s připojením na internet budete ke hře potřebovat ještě tužku či propisku.
5. Hru zahájíte zadáním přístupového kódu z herní informační cedule, která se nachází vedle budovy Inform. a vzdělávacího centra Křivoklát.

## Stanoviště

- Hra obsahuje 4 stanoviště a 3 bonusy.
- Stanoviště jsou očíslována od 1 a je možné je navštívit pouze v tomto pořadí.
- Bonusová stanoviště se zobrazí teprve po dokončení všech 4 stanovišť hry.
- Průchod hrou zobrazuje schéma níže.

## Úkoly

- Za vyřešení úkolů získáváte body.
- Počet získaných bodů se liší podle toho, zda jste úkol vyřešili bez pomoci nebo si vzali v herním systému nápovědu či řešení.
  - Vyřešení úkolu: **zisk 10 bodů**
  - Přeskočení stanoviště zobrazením správného řešení: **0 bodů**
  - Nápověda k přesunu: **-2 body**
  - Nápověda k úkolu: **-5 bodů**

- **Řešením úkolu je vždy jednoslovné smysluplné heslo** - v případě, že vám vyjde věta (např. heslem je voda), zadáváte jen slovo „voda“.
- Pokud zadáte dvě špatná hesla po sobě, další můžete zadat až za 2 minuty.
- Úkoly spolu vzájemně nesouvisí, každý je potřeba řešit samostatně.
- Ve hře používáme anglickou abecedu o 26 znacích (CH jsou 2 různá písmena).

Většinu zadání získáte elektronicky v herním systému, některé úkoly však mohou vyžadovat i práci s touto brožurkou či dalšími herními materiály. V takovém případě vás však systém upozorní. Vše ostatní, co potřebujete k vyřešení úkolu, najdete v blízkém okolí nebo si to nesete s sebou.

## Příběh

Při přesunech a také na jednotlivých stanovištích vám bude systém po částech odhalovat příběh hry. **Text příběhu neobsahuje žádné šifry, ale informace z něj můžete při řešení jednotlivých úkolů využít. Doporučujeme jej číst velmi pozorně!**

## Fair Play

Neprozrazujte prosím řešení úkolů. Je těžké si hru užít, pokud znáte dopředu řešení šifer. Zároveň vás prosíme, abyste se ke všem herním prvkům chovali ohleduplně.



## #vracimevodulesu

Ahoj, jsem kapka. Malá kapka vody. Obvykle neobyčejná. Jsem základem všeho života na naší planetě. Podle mě se jí říká modrá.

A ty člověče, stejně jako další živí tvorové jsi beze mě úplně nahaný. Jsem tvojí součástí, a co více, tvořím víc než polovinu hmotnosti tvého těla. Bez požití tisícovek kapek každý den jen těžko vydržíš. Usycháš stejně lehce jako kytka v květináči, kterou zapomeš zalít.

Jsem tvůj život.

Jsme zvyklí, že voda je dostupná všude kolem. Není pro nás snadné si představit, že bez vody bychom nepřežili ani týden.

Dobrou zprávou je, že vody je na planetě stále stejně; tou varovnou je, že na některých místech ze zemské pevniny rychle ubývá. Lesní půda s porostem trav a mechů může pojmout obrovské množství dešťových srážek.

Pojďte se projít lesem s kapkou vody a dozvědět se, jak se jí v lese žije.

## Jak začít hru?

1. Přečetli jste si pečlivě pravidla na předchozí straně a rozumíte jim?
2. Přečetli jste si úvod do příběhu?
3. Zaregistrovali jste si tým a přihlásili jste se do herního systému?
4. Jste u Informačního a vzdělávacího střediska LČR Křivoklát?

**Pokud jste na otázky odpověděli ano, odemkněte si v online herním systému zadání prvního úkolu pomocí pokynů u něj uvedených.**



les	meandr	potok	meandr
les	pramen	les	potok
meandr	meandr	meandr	meandr
meandr	soutok	troj-soutok	meandr
les	pramen	les	potok
les	meandr	potok	soutok
les	meandr	meandr	potok
les	meandr	troj-soutok	soutok
les	meandr	potok	meandr
les	soutok	potok	jezíčko
les	soutok	potok	jezíčko
les	meandr	potok	jezíčko

## Tisíc podob vody

### Podklady k úkolu

1. Modrý pulec pluje mapou,  
kde vyvěrá, dá se žít,  
zvířata tu zlehka šlapou,  
napít se či ochladit.
2. Šumivé zurčení line se ze stráně.  
Ztrať první písmeno — boule ti zůstane.  
Sportovec ve vedru škrta dvě poslední.  
Chceš jméno muže? Tak nech jen tři  
prostřední!
3. Pod stříškou ve stínu schoulená,  
křišťálem bohatě zdobená,  
v létě ji nalezněš radši než zlato.  
Napij se, je u ní hrneček na to!
4. Dalekou cestu má, od hor až do moře,  
poklidná dole a divoká nahoře.  
A její jméno je, snad nejsi zmaten,  
stejně jak druhý pád člověka z Athén.
5. Mlha se rozpíná, skřehotá příšera,  
snad jenom blázni by přišli sem za šera.  
Bludička tady svou lucernu zhasíná,  
páchne to zatuchle v bydlíšti Jožina.
6. Silnice má serpentinu,  
páteř zase lordózu  
křivka oblouk, ale inu,  
co má řeka za pózu?



# vracíme vodu lesu

**Zahájili jsme celostátní program**  
**Vracíme vodu lesu,**  
**největší v historii Lesů České republiky.**

**Zadržujeme vodu v krajině,**  
**vznikají stovky malých vodních děl:**  
**mokřady, rybníčky, meandrující potoky,**  
**revitalizace...**

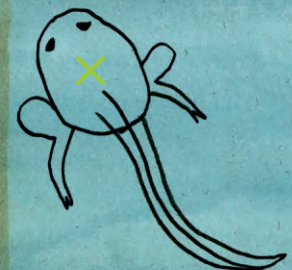
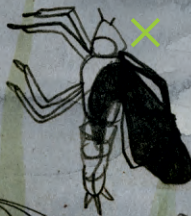
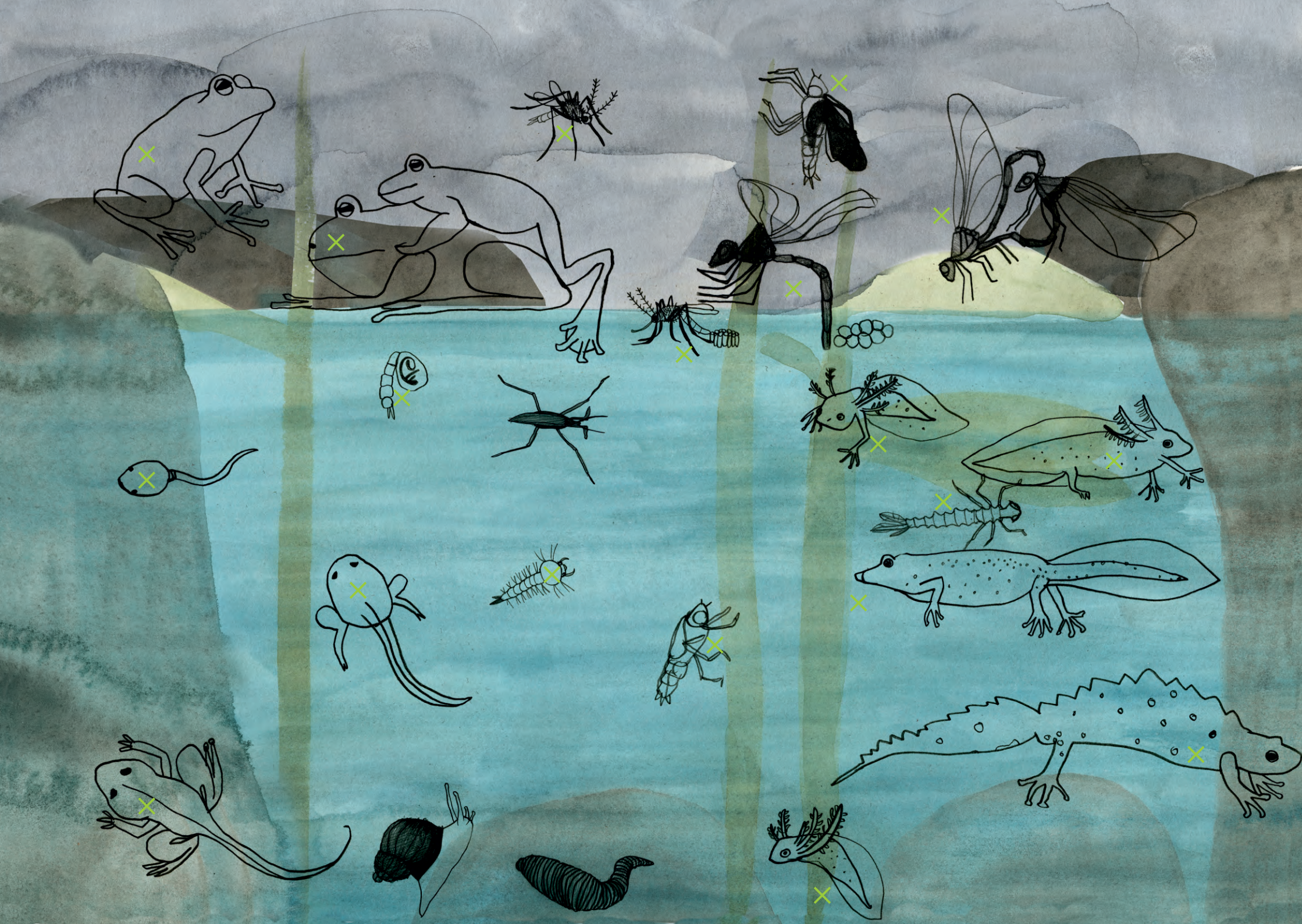
**Budujeme 73 nových nádrží,**  
**292 obnovujeme a opravujeme.**  
**Další budou přibývat.**

**Investujeme přes miliardu korun.**



Více informací na:

[www.vracimevodulesu.cz](http://www.vracimevodulesu.cz)





## Prostor na vaše poznámky

Grid of 20 columns and 30 rows of small plus signs (+) for taking notes.

Navštivte stálou expozici „Les kolem nás“, která je umístěna v budově **Informačního a vzdělávacího střediska LČR, s. p., Křivoklát.**

Jedná se o nevšední a zajímavou výstavu, která zaujme návštěvníky všech věkových kategorií. Budete se cítit jako v opravdovém lese. Podlaha se stopami zvěře pokrytá hrabankou a listím, exponáty savců a ptáků, interaktivní prvky umožňující aktivní zapojení do celé prohlídky. Nechybí přehledové mapy, panely věnující se historii, geologii, mechům a lišejníkům. Svůj koutek tu má i říše hmyzu, oblíbený je noční kout v lese doplněný zvukovými ukázkami.

Středisko poskytuje základní informační servis a v průběhu celého roku nabízí možnost výukových programů pro školy i veřejnost. Otevřeno je v pondělí až pátek od 8.00 do 16.00 hodin, během turistické sezony od května do října i v sobotu a v neděli od 10.00 do 16.00 hodin.



Více informací na:  
[www.lesy-cr.cz](http://www.lesy-cr.cz)



**Státní podnik Lesy České republiky**  
obhospodařuje více než **1,2 mil. ha lesního majetku**  
ve vlastnictví státu a pečuje o téměř **38 tis. km**  
drobných vodních toků.

**Péče o les zahrnuje tři oblasti:**

## **Ekologickou:**

**LČR je největším správcem chráněných území a nejdůležitějším partnerem orgánů ochrany přírody**



## **Hospodářskou:**

**cílem je vytváření stabilních, kvalitních, druhově, prostorově a věkově skupinovitě smíšených lesů**



## **Sociální:**

**LČR podporují rekreační, sportovní, poznávací a kulturní roli lesa**



**LESYČR** 

**#vracimevodulesu - průvodce šifrovací hrou**

Vydal: Lesy ČR, s. p., Přemyslova 1106/19, Hradec Králové

Fotografie: Lesy ČR, s. p. | I. vydání, 07/2019

Text: Cryptomania s. r. o., [www.cryptomania.cz](http://www.cryptomania.cz)

[trails.cryptomania.cz/vracimevodulesu](http://trails.cryptomania.cz/vracimevodulesu)